

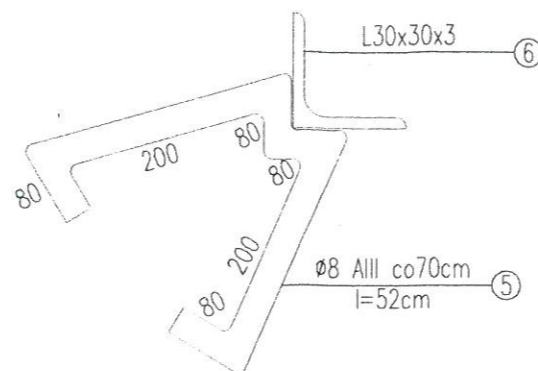
UWAGA! Po połączeniu elementów-ocynkować ognioowo

RZUT Z GÓRY 1:50

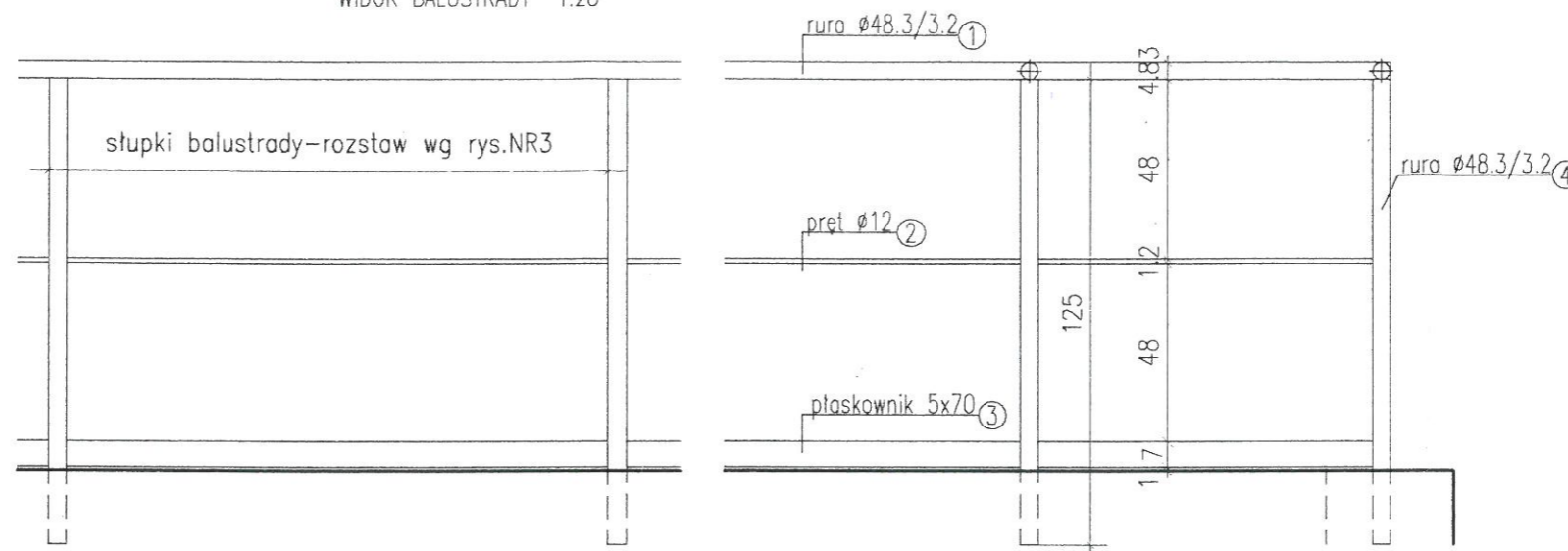
WIDOK BALUSTRADY I POMOSTÓW

BIOGRADEX-HOLDING Spółka z o.o. 82-300 ELBLĄG		RYS. NR 3
BIURO I PRACOWNIA ul. 1 Maja 45 82-300 Elbląg TEL: (0-55) 2394300 FAX: (0-55) 6421909		BRANŻA KONSTRUKCJA
OCZYSZCZALNIA ŚCIEKÓW W LUBIANIE		FAZA P.B.
REAKTOR BIOLOGICZNY BIOGRADEX		DATA 03-2003
WIDOK BALUSTRADY I POMOSTÓW		SKALA 1:25
ZESPÓŁ AUTORSKI Projektował: inż. A. Lasońsk Opracowała: inż. Z. Sokółowska		UMOWA nr 111 591-10-07-792
SPRAWDZIŁ inż. S. Kutowski upr.nr 180/EL/78		

SZCZEGÓŁ OBRAMOWANIA 1:2



WIDOK BALUSTRADY 1:20



ZESTAWIENIE STALI (St3SX, OH18N9, 34GS)

NR	RODZAJ ELEMENTU	DŁ. (m)	SZT.	DŁ. (m)	c.jedn. (kg/m)	c.razem (kg)	STAL
1	RURA Ø48.3/3.2			21.0	3.61	75.81	OH18N9
2	PRĘT Ø12			19.5	0.90	17.55	OH18N9
3	PLASKOWNIK 5x70			19.5	2.80	54.60	OH18N9
4	RURA Ø48.3/3.2	1.25	19	23.75	3.61	85.74	OH18N9
5	PRĘT Ø 8AIII	0.52	27	14.04	0.395	5.55	34GS
6	L30x30x3			18.60	1.36	25.30	OH18N9
7	dwuteownik 140	3.60	4	14.40	11.20	161.28	St3SX
8	PLASKOWNIK 2x22	3.30	4	13.2	0.31	4.09	St3SX
						429.92	

KRATY POMOSTOWE
ocynkowane ogniowo

typ MOSTOSTAL obromowane
25x2mm -20.3m²

UWAGI!

1.element nr7 i 8 po zespoleniu ocynkować ogniowo

SZCZEGÓŁY BALUSTRADY

BIOGRADEX-HOLDING Spółka z o.o. ul. Robotnicza 55/10 82-300 ELBLĄG		RYS. NR 4
BIURO I PRACOWNIA ul. 1 Maja 45 82-300 Elbląg TEL.: (0-55) 2394300 FAX.: (0-55) 6421909		BRANŻA: KONSTRUKCJA
OCZYSZCZALNIA ŚCIEKÓW W LUBIANIE		FAZA: P.B.
REAKTOR BIOLOGICZNY BIOGRADEX SZCZEGÓŁY BALUSTRADY		DATA 03-2003 SKALA 1:20
ZESPÓŁ AUTORSKI	Projektował: inż. A. Lasiecki upr. nr 70/EL/76 Opracowała: inż. Z. Sobkowska	UMOWA
SPRAWDZIŁ	inż. S. Kutowski upr. nr 180/EL/78	